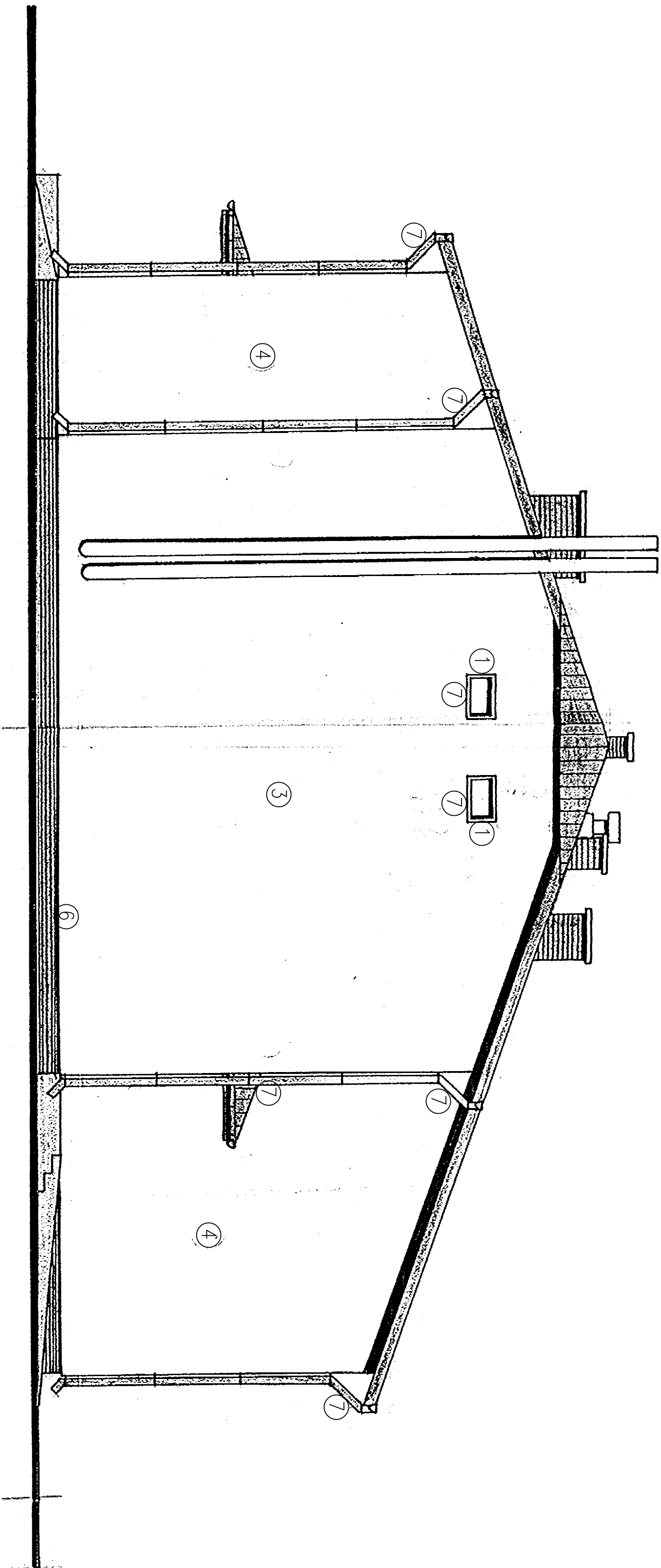


ELEWACJA  
POŁUDNIOWO-ZACHODNIA  
SKALA 1:100



PROPONOWANA KOLORYSTYKA PROJEKTOWANYCH ELEMENTÓW BUDYNKU

1	Stoiarka okienna – kolor biały obustronnie
2	Stoiarka drzwiowa – kolor brązowy
3	Łynk – kolor jasno brązowy SAH 0011
4	Łynk – kolor jasno brązowy SAH 0006
5	Łynk – imitacja drewna kolor mahoni
6	Łynk mozaikowy żywiczny – kolor brązowy
7	Rury spustowe, obróbki blacharskie – kolor brązowy